

СОГЛАСОВАНО:
Начальник управления образования
администрации Минераловодского
муниципального округа
Ставропольского края
Л.А. Безруких
2025г

УТВЕРЖДЕНО:
Заведующая МБДОУ детским садом
№ 19 «Колобок» п. Загорский
Л.Х. Косенко
2025г

**ПАСПОРТ ДОСТУПНОСТИ
объекта социальной инфраструктуры (ОСИ)
№ 1**

1. Общие сведения об объекте

- 1.1. Наименование (вид) объекта **Муниципальное бюджетное дошкольное образовательное учреждение детский сад № 19 «Колобок» п. Загорский Минераловодского района.**
- 1.2. Адрес объекта: **357228, Ставропольский край, Минераловодский муниципальный округ, п. Загорский, ул. Пионерская, д. 39.**
- 1.3. Сведения о размещении объекта:
- **отдельно стоящее здание, 2 этажа, 1114,6 кв.м**
- наличие прилегающего земельного участка (да, нет); нет, **да: 8445 кв.м**
- 1.4. Год постройки здания **1981**, последнего капитального ремонта _____
- 1.5. Дата предстоящих плановых ремонтных работ: *текущего* _____, *капитального* _____

Сведения об организации, расположенной на объекте

- 1.6. Название организации (учреждения): **Муниципальное бюджетное дошкольное образовательное учреждение детский сад № 19 «Колобок» п. Загорский Минераловодского района.**
Краткое наименование **МБДОУ детский сад № 19 «Колобок» п. Загорский.**
- 1.7. Юридический адрес организации (учреждения): **357228, Ставропольский край, Минераловодский муниципальный округ, п. Загорский, ул. Пионерская, д.39**
- 1.8. Основание для пользования объектом (**оперативное управление**, аренда, собственность)
- 1.9. Форма собственности (государственная, негосударственная) **государственная**
- 1.10. Территориальная принадлежность (**федеральная, региональная, муниципальная**)
- 1.11. Вышестоящая организация (*наименование*) **Управление образования администрации Минераловодского муниципального округа Ставропольского края.**
- 1.12. Адрес вышестоящей организации, другие координаты: **357202, Ставропольский край, г. Минеральные Воды, ул. Бибика, 13, тел. 8 (87922) 6-68-18**

**2. Характеристика деятельности организации на объекте
(по обслуживанию населения)**

2.1 Сфера деятельности (*здравоохранение, образование, социальная защита, физическая культура и спорт, культура, связь и информация, транспорт, жилой фонд, потребительский рынок и сфера услуг, другое*)
образование

2.2 Виды оказываемых услуг: **предоставление общедоступного бесплатного дошкольного образования.**

2.3 Форма оказания услуг: (на объекте, с длительным пребыванием, в т.ч. проживанием, на дому, дистанционно) **на объекте**

2.4 Категории обслуживаемого населения по возрасту: (дети, взрослые трудоспособного возраста, пожилые; все возрастные категории) **дети от 2 месяцев до прекращения образовательных отношений.**

2.5 Категории обслуживаемых инвалидов: *инвалиды, передвигающиеся на коляске, инвалиды с нарушениями опорно-двигательного аппарата; нарушениями зрения, нарушениями слуха, нарушениями умственного развития*

2.6 Плановая мощность- 116 ч.: посещаемость -**60**(количество обслуживаемых в день), вместимость, пропускная способность **116 чел**

2.7 Участие в исполнении ИПР инвалида, ребенка-инвалида (да, нет) **да**

3. Состояние доступности объекта

3.1 Путь следования к объекту пассажирским транспортом

(описать маршрут движения с использованием пассажирского транспорта)

Пассажирский транспорт не требуется.

наличие адаптированного пассажирского транспорта к объекту: **нет**

3.2 Путь к объекту от ближайшей остановки пассажирского транспорта:

3.2.1 расстояние до объекта от остановки транспорта **2 м**

3.2.2 время движения (пешком) **2 мин**

3.2.3 наличие выделенного от проезжей части пешеходного пути (*да, нет*), **нет**

3.2.4 Перекрестки: *нерегулируемые; регулируемые, со звуковой сигнализацией, таймером;* **нет**

3.2.5 Информация на пути следования к объекту: *акустическая, тактильная, визуальная;* **нет**

3.2.6 Перепады высоты на пути: *есть, нет* (ямы, выбоины, ступени) **есть**

Их обустройство для инвалидов на коляске: (*да, нет*) **нет**

3.3 Организация доступности объекта для инвалидов – форма обслуживания*

№№ п/п	Категория инвалидов (вид нарушения)	Вариант организации доступности объекта (формы обслуживания)*
1.	Все категории инвалидов и МГН	«ДУ»
	<i>в том числе инвалиды:</i>	
2	передвигающиеся на креслах-колясках	«ДУ»
3	с нарушениями опорно-двигательного аппарата	«ДУ»
4	с нарушениями зрения	«ДУ»
5	с нарушениями слуха	«ДУ»
6	с нарушениями умственного развития	«Б»

* - указывается один из вариантов: «А», «Б», «ДУ», «ВНД»

3.4 Состояние доступности основных структурно-функциональных зон

№ № п \п	Основные структурно-функциональные зоны	Состояние доступности, в том числе для основных категорий инвалидов**
1	Территория, прилегающая к зданию (участок)	ДЧ-И (Г, О, У) ДУ (С, К)

2	Вход (входы) в здание	ДЧ-И (О, Г, У) ДУ (С, К)
3	Путь (пути) движения внутри здания (в т.ч. пути эвакуации)	ДЧ-И (О, У) ДУ (Г, С, К)
4	Зона целевого назначения здания (целевого посещения объекта)	ДЧ-И (У, О) ДУ (К, Г, С)
5	Санитарно-гигиенические помещения	ДЧ-И (Г, У) ДУ (К, С, О)
6	Система информации и связи (на всех зонах)	ВНД
7	Пути движения к объекту (от остановки транспорта)	ДЧ-И (О, Г, У) ДУ (С, К)

** Указывается: ДП-В - доступно полностью всем; ДП-И (К, О, С, Г, У) – доступно полностью избирательно (указать категории инвалидов); ДЧ-В - доступно частично всем; ДЧ-И (К, О, С, Г, У) – доступно частично избирательно (указать категории инвалидов); ДУ - доступно условно, ВНД – временно недоступно

3.5. ИТОГОВОЕ ЗАКЛЮЧЕНИЕ о состоянии доступности ОСИ: Доступно частично избирательно.

4. Управленческое решение

4.1. Рекомендации по адаптации основных структурных элементов объекта

№ № п \п	Основные структурно-функциональные зоны объекта	Рекомендации по адаптации объекта (вид работы)*
1	Территория, прилегающая к зданию (участок)	Капитальный ремонт. Индивидуальное решение с ТСР
2	Вход (входы) в здание	Капитальный ремонт Индивидуальные решения с ТСР Организация альтернативной формы обслуживания на дому для инвалидов, не имеющих возможности передвигаться
3	Путь (пути) движения внутри здания (в т.ч. пути эвакуации)	Капитальный ремонт Индивидуальные решения с ТСР Организация альтернативной формы обслуживания на дому для инвалидов, не имеющих возможности передвигаться
4	Зона целевого назначения здания (целевого посещения объекта)	Капитальный ремонт Индивидуальные решения с ТСР Организация альтернативной формы обслуживания на дому для инвалидов, не имеющих возможности передвигаться
5	Санитарно-гигиенические помещения	Организация альтернативной формы обслуживания
6	Система информации на объекте (на всех зонах)	Текущий ремонт
7	Пути движения к объекту (от остановки транспорта)	Индивидуальное решение с ТСР Организация альтернативной формы обслуживания на дому для инвалидов, не имеющих возможности передвигаться
8	Все зоны и участки	Капитальный ремонт Индивидуальное решение с ТСР. Организация альтернативной формы обслуживания на дому для инвалидов, не имеющих возможности передвигаться.

*- указывается один из вариантов (видов работ): не нуждается; ремонт (текущий, капитальный); индивидуальное решение с ТСП; технические решения невозможны – организация альтернативной формы обслуживания

4.2. Период проведения работ _____
в рамках исполнения _____

(указывается наименование документа: программы, плана)

4.3 Ожидаемый результат (по состоянию доступности) после выполнения работ по адаптации:

Оценка результата исполнения программы, плана (по состоянию доступности):

4.4. Для принятия решения требуется, не требуется (нужное подчеркнуть):
согласование _____

Имеется заключение уполномоченной организации о состоянии доступности объекта (наименование документа и выдавшей его организации, дата), **нет**

4.5. Карте доступности размещена на сайте <https://dsreda.stavregion.ru/> дата _____
(наименование сайта, портала)

5. Особые отметки

Паспорт сформирован на основании:

1. Анкеты (информации об объекте) от « » _____ 2025 г.,
2. Акта обследования объекта: № акта 1 « » _____ 2025 г

Заведующая МБДОУ детским садом № 19 «Колобок»
п. Загорский
_____ Л.Х. Косенко

« » _____ 2025г.

АНКЕТА
(информация об объекте социальной инфраструктуры)
К ПАСПОРТУ ДОСТУПНОСТИ ОСИ
№ _____

1. Общие сведения об объекте

- 1.1. Наименование (вид) объекта: **детский сад**
1.2. Адрес объекта: **357228, Ставропольский край, Минераловодский муниципальный округ, п. Загорский, ул. Пионерская, д. 39**
1.3. Сведения о размещении объекта:
- **отдельно стоящее здание, 2 этажа, 1114,6 кв. м**
- часть здания _____ этажей (или на _____ этаже), _____ кв. м
1.4. Год постройки здания: **1981**, последнего капитального ремонта ____ - ____
1.5. Дата предстоящих плановых ремонтных работ: текущего: _____, капитального ____.
Сведения об организации, расположенной на объекте
1.6. Название организации (учреждения) (полное юридическое наименование - согласно Уставу, краткое наименование): **Муниципальное бюджетное дошкольное образовательное учреждение детский сад № 19 «Колобок» п. Загорский Минераловодского района (МБДОУ детский сад № 19 «Колобок» п. Загорский)**
1.7. Юридический адрес организации (учреждения): **357228, Ставропольский край, Минераловодский муниципальный округ, п. Загорский, ул. Пионерская, д. 39**
1.8. Основание для пользования объектом: **оперативное управление**
1.9. Форма собственности: **государственная**
1.10. Территориальная принадлежность: **муниципальная**
1.11. Вышестоящая организация (наименование): **управление образования администрации Минераловодского муниципального округа Ставропольского края.**
1.12. Адрес вышестоящей организации, другие координаты: **357202, Ставропольский край, г. Минеральные Воды, ул. Бибика, 13**

2. Характеристика деятельности организации на объекте

- 2.1. Сфера деятельности: **образование**
2.2. Виды оказываемых услуг: **предоставление общедоступного бесплатного дошкольного образования**
2.3. Форма оказания услуг: **на объекте**
2.4. Категории обслуживаемого населения по возрасту: **дети от 2 месяцев до прекращения образовательных отношений**
2.5. Категории обслуживаемых инвалидов: **передвигающиеся на коляске, инвалиды с нарушениями опорно-двигательного аппарата; нарушениями зрения, нарушениями слуха, нарушениями умственного развития**
2.6. Плановая мощность -116, посещаемость -**60** (количество обслуживаемых в день), вместимость, пропускная способность: **116**.
2.7. Участие в исполнении ИПР инвалида, ребенка-инвалида: **да**

3. Состояние доступности объекта для инвалидов и других маломобильных групп населения (МГН)

3.1. Путь следования к объекту пассажирским транспортом

(описать маршрут движения с использованием пассажирского транспорта)

пассажирский транспорт не требуется _____, наличие адаптированного пассажирского транспорта к объекту -**нет**

3.2. Путь к объекту от ближайшей остановки пассажирского транспорта:

3.2.1. Расстояние до объекта от остановки транспорта: напротив (2м)

3.2.2. Время движения (пешком): **2 мин.**

3.2.3. Наличие выделенного от проезжей части пешеходного пути: **нет**

3.2.4. Перекрестки: **нет**

3.2.5. Информация на пути следования к объекту: **нет**

3.2.6. Перепады высоты на пути: **есть (ямы, выбоины, ступени)**

Их обустройство для инвалидов на коляске: **нет**

3.3. Вариант организации доступности ОСИ (формы обслуживания) <*> с учетом СП 35-101-2001

№ п/п	Категория инвалидов (вид нарушения)	Вариант организации доступности объекта
1	Все категории инвалидов и МГН	«ДУ»
	в том числе инвалиды:	
2	передвигающиеся на креслах-колясках	«ДУ»
3	с нарушениями опорно-двигательного аппарата	«ДУ»
4	с нарушениями зрения	«ДУ»
5	с нарушениями слуха	«ДУ»
6	с нарушениями умственного развития	«Б»

<*> Указывается один из вариантов: "А", "Б", "ДУ", "ВНД".

"А" Доступность всех зон и помещений - универсальная

"Б" Доступны специально выделенные участки и помещения

"ДУ" Доступность условная: дополнительная помощь сотрудника, услуги на дому, дистанционно

"ВНД" Не организована доступность

4. Управленческое решение (предложения по адаптации основных структурных элементов объекта)

№ п/п	Основные структурно-функциональные зоны объекта	Рекомендации по адаптации объекта (вид работы) <*>
1	Территория, прилегающая к зданию (участок)	Капитальный ремонт. Индивидуальное решение с ТСР
2	Вход (входы) в здание	Капитальный ремонт. Индивидуальное решение с ТСР
3	Путь (пути) движения внутри здания (в т.ч. пути эвакуации)	Капитальный ремонт Индивидуальные решения с ТСР Организация альтернативной формы обслуживания на дому для инвалидов, не имеющих возможности передвигаться
4	Зона целевого назначения (целевого посещения объекта)	Капитальный ремонт Индивидуальные решения с ТСР Организация альтернативной формы обслуживания на дому для инвалидов, не имеющих возможности передвигаться

5	Санитарно-гигиенические помещения	Капитальный ремонт Индивидуальные решения с ТСР Организация альтернативной формы обслуживания на дому для инвалидов, не имеющих возможности передвигаться
6	Система информации на объекте (на всех зонах)	Организация альтернативной формы обслуживания
7	Пути движения к объекту (от остановки транспорта)	Текущий ремонт
8	Все зоны и участки	Индивидуальное решение с ТСР Организация альтернативной формы обслуживания на дому для инвалидов, не имеющих возможности передвигаться

<*> Указывается один из вариантов (видов работ): не нуждается; ремонт (текущий, капитальный); индивидуальное решение с ТСР; технические решения невозможны - организация альтернативной формы обслуживания.

Размещение информации на Карте доступности согласовано:

_____ **Л.Х.Косенко, заведующая тел 8 (87922) 9-55-30**

(подпись, Ф.И.О., должность; координаты для связи уполномоченного представителя объекта)

Заведующая МБДОУ детским садом № 19 «Колобок»
п. Загорский
Л.Х. Косенко
« » _____ 2025 г .

**АКТ ОБСЛЕДОВАНИЯ
объекта социальной инфраструктуры
К ПАСПОРТУ ДОСТУПНОСТИ ОСИ
№**

« __ » _____ 2025 г.

1. Общие сведения об объекте

1.1. Наименование (вид) объекта: **Муниципальное бюджетное дошкольное образовательное учреждение детский сад № 19 «Колобок» п. Загорский Минераловодского района.**

1.2. Адрес объекта: **357228, Ставропольский край, Минераловодский район, п. Загорский, ул. Пионерская, д. 39**

1.3. Сведения о размещении объекта:

- **отдельно стоящее здание, 2 этажа, 1114,6 кв. м**

- часть здания _____ этажей (или на _____ этаже), _____ кв. м

1.4. Год постройки здания: **1981**, последнего капитального ремонта ____ - _____

1.5. Дата предстоящих плановых ремонтных работ: текущего: ____ капитального ____ -

Сведения об организации, расположенной на объекте

1.6. Название организации (учреждения) (полное юридическое наименование - согласно Уставу, краткое наименование): **Муниципальное бюджетное дошкольное образовательное учреждение детский сад № 19 «Колобок» п. Загорский Минераловодского района (МБДОУ детский сад № 19 «Колобок» п. Загорский)**

1.7. Юридический адрес организации (учреждения): **357228, Ставропольский край, Минераловодский муниципальный округ, п. Загорский, ул. Пионерская, д. 39**

2. Характеристика деятельности организации на объекте

Дополнительная информация: **Реализация образовательной программы, обучение и воспитание детей дошкольного возраста.**

3. Состояние доступности объекта

3.1. Путь следования к объекту пассажирским транспортом

(описать маршрут движения с использованием пассажирского транспорта)

пассажирский транспорт не требуется _____,

наличие адаптированного пассажирского транспорта к объекту - **нет**

3.2. Путь к объекту от ближайшей остановки пассажирского транспорта:

3.2.1. Расстояние до объекта от остановки транспорта: **напротив (2м)**

3.2.2. Время движения (пешком): **2 мин.**

3.2.3. Наличие выделенного от проезжей части пешеходного пути: **нет**

3.2.4. Перекрестки: **нет**

3.2.5. Информация на пути следования к объекту: **нет**

3.2.6. Перепады высоты на пути: **есть (ямы, выбоины, ступени)**

Их обустройство для инвалидов на коляске: **нет**

3.3 Организация доступности объекта для инвалидов – форма обслуживания*

№№ п/п	Категория инвалидов (вид нарушения)	Вариант организации доступности объекта (формы обслуживания)*
1.	Все категории инвалидов и МГН	«ДУ»
	<i>в том числе инвалиды:</i>	
2	передвигающиеся на креслах-колясках	«ДУ»
3	с нарушениями опорно-двигательного аппарата	«ДУ»
4	с нарушениями зрения	«ДУ»
5	с нарушениями слуха	«ДУ»
6	с нарушениями умственного развития	«Б»

* - указывается один из вариантов: «А», «Б», «ДУ», «ВНД»

3.4 Состояние доступности основных структурно-функциональных зон

№ № п \п	Основные структурно-функциональные зоны	Состояние доступности, в том числе для основных категорий инвалидов**
1	Территория, прилегающая к зданию (участок)	ДЧ-И (Г, О, У) ДУ (С, К)
2	Вход (входы) в здание	ДЧ-И (О, Г, У) ДУ (С, К)
3	Путь (пути) движения внутри здания (в т.ч. пути эвакуации)	ДЧ-И (О, У) ДУ (Г, С, К)
4	Зона целевого назначения здания (целевого посещения объекта)	ДЧ-И (У, О) ДУ (К, Г, С)
5	Санитарно-гигиенические помещения	ДЧ-И (Г, У) ДУ (К, С, О)
6	Система информации и связи (на всех зонах)	ВНД
7	Пути движения к объекту (от остановки транспорта)	ДЧ-И (О, Г, У) ДУ (С, К)

** Указывается: ДП-В - доступно полностью всем; ДП-И (К, О, С, Г, У) – доступно полностью избирательно (указать категории инвалидов); ДЧ-В - доступно частично всем; ДЧ-И (К, О, С, Г, У) – доступно частично избирательно (указать категории инвалидов); ДУ - доступно условно, ВНД – временно недоступно

3.5. ИТОГОВОЕ ЗАКЛЮЧЕНИЕ о состоянии доступности ОСИ: Доступно частично избирательно.

4. Управленческое решение

4.1. Рекомендации по адаптации основных структурных элементов объекта

№ № п \п	Основные структурно-функциональные зоны объекта	Рекомендации по адаптации объекта (вид работы)*
1	Территория, прилегающая к зданию (участок)	Капитальный ремонт. Индивидуальное решение с ТСР
2	Вход (входы) в здание	Капитальный ремонт Индивидуальные решения с ТСР Организация альтернативной формы обслуживания на дому для инвалидов, не имеющих возможности передвигаться
3	Путь (пути) движения внутри здания (в т.ч. пути эвакуации)	Капитальный ремонт Индивидуальные решения с ТСР

		Организация альтернативной формы обслуживания на дому для инвалидов, не имеющих возможности передвигаться
4	Зона целевого назначения здания (целевого посещения объекта)	Капитальный ремонт Индивидуальные решения с ТСР Организация альтернативной формы обслуживания на дому для инвалидов, не имеющих возможности передвигаться
5	Санитарно-гигиенические помещения	Организация альтернативной формы обслуживания
6	Система информации на объекте (на всех зонах)	Текущий ремонт
7	Пути движения к объекту (от остановки транспорта)	Индивидуальное решение с ТСР Организация альтернативной формы обслуживания на дому для инвалидов, не имеющих возможности передвигаться
8	Все зоны и участки	Капитальный ремонт Индивидуальное решение с ТСР. Организация альтернативной формы обслуживания на дому для инвалидов, не имеющих возможности передвигаться.

*- указывается один из вариантов (видов работ): не нуждается; ремонт (текущий, капитальный); индивидуальное решение с ТСР; технические решения невозможны – организация альтернативной формы обслуживания

4.2. Период проведения работ _____
в рамках исполнения _____

(указывается наименование документа: программы, плана)

4.3 Ожидаемый результат (по состоянию доступности) после выполнения работ по адаптации:

Оценка результата исполнения программы, плана (по состоянию доступности):

4.4. Для принятия решения требуется, не требуется (нужное подчеркнуть):
согласование _____

Имеется заключение уполномоченной организации о состоянии доступности объекта (наименование документа и выдавшей его организации, дата), **нет**

4.5. Информация размещена (обновлена) на Карте доступности дата _____
_____ <https://dsreda.stavregion.ru/>
(наименование сайта, портала)

5. Особые отметки

ПРИЛОЖЕНИЯ:

Результаты обследования:

- | | |
|--|-------------|
| 1. Территории, прилегающей к объекту | на __1__ л. |
| 2. Входа (входов) в здание | на __2__ л. |
| 3. Путей движения в здании | на __2__ л. |
| 4. Зоны целевого назначения объекта | на __4__ л. |
| 5. Санитарно-гигиенических помещений | на __2__ л. |
| 6. Системы информации (и связи) на объекте | на __2__ л. |
| Результаты фотофиксации на объекте _____ | на __ л. |
| Поэтажные планы, паспорт БТИ _____ | на _____ л. |

Другое (в том числе дополнительная информация о путях движения к объекту)

Члены рабочей группы:

Руководитель комиссии: старший воспитатель

Косенко Л.Х. _____

Члены комиссии:

Старший воспитатель: Ткаченко С.А. _____

Заведующий хозяйством: Вестина И.В. _____

I Результаты обследования:**1. Территории, прилегающей к зданию (участка)**

Муниципального бюджетного дошкольного образовательного учреждения детского сада № 19 «Колобок» п. Загорский Минераловодского района.

Адрес объекта: 357228, Ставропольский край, Минераловодский муниципальный округ, п. Загорский, ул. Пионерская, д. 39

№ п/п	Наименование функционально - планировочного элемента	Наличие элемента			Выявленные нарушения и замечания		Работы по адаптации объектов	
		есть/нет	№ на плане	№ фото	Содержание	Значимо для инвалида (категория)	Содержание	Виды работ
1.1	Вход (входы) на территорию	есть	1, 2	1	Недоступно для инвалидов-колясочников, слепых	К, Г, О, С, У	Вход на участок следует оборудовать доступными для МГН, в том числе инвалидов-колясочников, элементами информации об объекте. должны быть предусмотрены условия беспрепятственного, безопасного и удобного передвижения МГН по участку к доступному входу в здание.	Капитальный ремонт Индивидуальное решение с ТСР
1.2	Путь (пути) движения на территории	есть		1	Отсутствие приспособленных путей движения для маломобильных групп населения	К, О, С, Г, У	Должна быть обеспечена на всех путях движения, доступных для МГН система средств информационной поддержки. Ширина пешеходного пути с учетом встречного движения инвалидов на креслах-колясках должна быть не менее 2,0 м. Покрытие пешеходных должно быть из твердых материалов, ровным, шероховатым, без зазоров, не	Капитальный ремонт

						создающим вибрацию при движении, а также предотвращающим скольжение, т.е. сохраняющим крепкое сцепление подошвы обуви, опор вспомогательных средств хождения и колес кресла-коляски при сырости и снеге.	
1.3	Лестница (наружная)	нет		Лестница не требуется	К,О,С	-	-
1.4	Пандус (наружный)	нет		Пандус не требуется	К,О,С	-	-
1.5	Автостоянка и парковка	нет		Отсутствие автостоянки и парковки	К,О,С Г, У	Техническое решение невозможно	Техническое решение невозможно, отсутствует земельный участок для обустройства парковки для транспортных средств, в том числе для инвалидов
	ОБЩИЕ требования к зоне			Отсутствие приспособленных путей движения для маломобильных групп населения	Всех категорий	Обеспечить доступность всех групп МГН	Ремонт капитальный. Индивидуальное решение с ТСП

II Заключение по зоне:

Наименование структурно-функциональной зоны	Состояние доступности* (к пункту 3.4 Акта обследования ОСИ)	Приложение		Рекомендации по адаптации (вид работы)** к пункту 4.1 Акта обследования ОСИ
		№ на плане	№ фото	
Территории, прилегающей к зданию	ДЧ-И (Г, О, У) ДУ (С, К)	1,2	1	Ремонт капитальный. Индивидуальное решение с ТСП

* указывается: **ДП-В** - доступно полностью всем; **ДП-И** (К, О, С, Г, У) – доступно полностью избирательно (указать категории инвалидов); **ДЧ-В** - доступно частично всем; **ДЧ-И** (К, О, С, Г, У) – доступно частично избирательно (указать категории инвалидов); **ДУ** - доступно условно, **ВНД** - недоступно
 **указывается один из вариантов: не нуждается; ремонт (текущий, капитальный); индивидуальное решение с ТСП; технические решения невозможны – организация альтернативной формы обслуживания

Комментарий к заключению: **ДЧ-И (У, О, Г) ДУ (С, К)**

I Результаты обследования:**2. Входа (входов) в здание**

**Муниципального бюджетного дошкольного образовательного учреждения
детского сада № 19 «Колобок» п. Загорский Минераловодского района**

**Адрес объекта 357228, Ставропольский край, Минераловодский муниципальный
округ, п. Загорский, ул. Пионерская, д. 39**

Наименование объекта, адрес

№ п/п	Наименование функционально-планировочного элемента	Наличие элемента			Выявленные нарушения и замечания		Работы по адаптации объектов	
		есть/нет	№ на плане	№ фото	Содержание	Значимо для инвалида (категория)	Содержание	Виды работ
2.1	Лестница (наружная)	есть	3	2	Отсутствие приспособленных лестниц для маломобильных групп населения	К, О,С	Ширина лестничных маршей должна быть не менее 1,35 м. Ширина проступей — от 0,35 до 0,4 м, высота ступеней — от 0,12 до 0,15 м. Покрытие проходов и лестниц должно быть из твердых материалов, ровным, не создающим вибрацию при движении по нему.	Текущий ремонт
2.2	Пандус (наружный)	нет			Отсутствие пандуса	К, О,С	На общих путях движения с встречным движением. Ширина — 1,8 м, длина — 1,5 м, при каждом изменении направления пандуса — 1,8 × 1,8 м. При движении в одном направлении. Ширина — 1,5 м, длина — 1,5 м, при каждом изменении направления пандуса — 1,5 × 1,5 м. Пандусы должны	Капитальный ремонт

							иметь двухстороннее ограждение с поручнями на высоте 0,9 и 0,7 м. Верхний и нижний поручни пандуса должны находиться в одной вертикальной плоскости с границами проходной части пандуса (краем бортика). Пандусы должны иметь двухстороннее ограждение с поручнями на высоте 0,9 и 0,7 м; верхний и нижний поручни пандуса должны находиться в одной вертикальной плоскости с границами проходной части пандуса (краем бортика). Ширина марша пандуса (расстояние между поручнями ограждений пандуса) с движением в одном направлении должна быть в пределах от 0,9 до 1,0 м	
2.3	Входная площадка (перед дверью)	есть	3	2	Площадка имеется, не оборудована на водоотводом.	К, О,С	Оборудование входной площадки при входах: водоотводом. Размеры входной площадки при открывании полотна дверей наружу должны быть не менее 1,4 (СП 59.13330.2012) Поверхности покрытий входных площадок и тамбуров должны быть твердыми, не допускать скольжения при намокании и иметь поперечный уклон в пределах 1-2%.	Капитальный ремонт

2.4	Дверь (входная)	есть	3	2	Дверь есть, не приспособлена для инвалидов - колясочников	К, О,С	На путях движения МГН рекомендуется применять двери на петлях одностороннего действия с фиксаторами в положениях "открыто" или "закрыто". Следует также применять двери, обеспечивающие задержку автоматического закрывания дверей, продолжительностью не менее 5 секунд. Следует использовать распашные двери с доводчиком (с усилием 19,5 Нм).	Капитальный ремонт
2.5	Тамбур	есть	13	3	Тамбур имеется, не соответствуют уют размеры	К,О,С	Техническое решение невозможно	Техническое решение невозможно Организация альтернативной формы обслуживания на дому для инвалидов, не имеющих возможности передвигаться
	ОБЩИЕ требования к зоне	есть			Не адаптировано для всех групп МГН	К, О,С,Г,У	Расширение дверного проема для беспрепятственного доступа МГН Установка пандуса Ремонт входной площадки	Капитальный ремонт Организация альтернативной формы обслуживания на дому для инвалидов, не имеющих возможности передвигаться

II Заключение по зоне:

Наименование структурно-функциональной зоны	Состояние доступности* (к пункту 3.4 Акта обследования ОСИ)	Приложение		Рекомендации по адаптации (вид работы)** к пункту 4.1 Акта обследования ОСИ
		№ на плане	№ фото	
Входа (входов) в здание	ДЧ-И (Г, О, У) ДУ (С, К)	3,13	2,3	Капитальный ремонт Индивидуальные решения с ТСР Организация альтернативной формы обслуживания на дому для инвалидов, не имеющих возможности передвигаться

* указывается: **ДП-В** - доступно полностью всем; **ДП-И** (К, О, С, Г, У) – доступно полностью избирательно (указать категории инвалидов); **ДЧ-В** - доступно частично всем; **ДЧ-И** (К, О, С, Г, У) – доступно частично избирательно (указать категории инвалидов); **ДУ** - доступно условно, **ВНД** - недоступно
**указывается один из вариантов: не нуждается; ремонт (текущий, капитальный); индивидуальное решение с ТСП; технические решения невозможны – организация альтернативной формы обслуживания

Комментарий к заключению: **ДЧ-И (Г, О, У) ДУ (С, К)** Организация альтернативной формы обслуживания на дому для инвалидов, не имеющих возможности передвигаться.

I Результаты обследования:

**3. Пути (путей) движения внутри здания (в т.ч. путей эвакуации)
муниципального бюджетного дошкольного образовательного учреждения
детского сада № 19 «Колобок» п. Загорский Минераловодского района
Адрес объекта 357228, Ставропольский край, Минераловодский муниципальный
округ, п. Загорский, ул. Пионерская, д. 39**

Наименование объекта, адрес

№ п/п	Наименование функционально-планировочного элемента	Наличие элемента			Выявленные нарушения и замечания		Работы по адаптации объектов	
		есть/нет	№ на плане	№ фото	Содержание	Значимость для инвалида (категория)	Содержание	Виды работ
3.1	Коридор (вестибюль, зона ожидания, галерея, балкон)	есть	63	6	параметры структурно-планировочных элементов соответствуют нормативным требованиям	К, О,С, Г	Обустройство приспособленных путей движения для маломобильных групп населения Пути движения внутри здания: Ширина пути движения (в коридорах, галереях и т.п.) должна быть не менее: 1, 5 м при движении кресла-коляски в одном направлении 1, 8 м при встречном движении. Участки пола на путях движения на расстоянии 0,6 м перед дверными проемами и входами на лестницы, а также перед поворотом коммуникационных путей должны иметь тактильные предупреждающие указатели и/или контрастно окрашенную поверхность	Текущий ремонт
3.2	Лестница (внутри здания)	есть	4,5	4, 5	параметры структурно-планировочных элементов не соответствуют нормативным	К, О,С,	Расширение лестницы, При перепаде высот пола в здании или сооружении следует предусматривать лестницы, пандусы или подъемные устройства, доступные для	Капитальный ремонт

				требованиям		<p>МГН.</p> <p>Ступени лестниц должны быть ровными, без выступов и с шероховатой поверхностью. Ребро ступени должно иметь закругление радиусом не более 0,05 м. Боковые края ступеней, не примыкающие к стенам, должны иметь бортики высотой не менее 0,02 м или другие устройства для предотвращения соскальзывания трости или ноги.</p> <p>Ступени лестниц должны быть с подступенком.</p> <p>Верхнюю и нижнюю ступени в каждом марше эвакуационных лестниц следует окрашивать в контрастный цвет или применять тактильные предупредительные указатели, контрастные по цвету по отношению к прилегающим поверхностям пола, шириной 0,3 м. Возможно применение для ориентации и помощи слепым и слабовидящим защитного углового профиля на каждой ступени по ширине марша. Материал должен быть шириной 0,05-0,065 м на проступи и 0,03-0,055 м на подступенке. Он должен визуально контрастировать с остальной поверхностью ступени.</p> <p>Кромки ступеней или поручни лестниц на путях эвакуации должны быть окрашены краской, светящейся в темноте, или на них наклеены световые ленты</p>	
3.3	Пандус (внутри здания)	нет	-	Параметры структурно-планировочных элементов не соответствуют нормативным требованиям	К, О	Техническое решение невозможно	
3.4	Лифт пассажирский (или подъемник)	нет	-	Параметры структурно-планировочных элементов не соответствуют	К, О	Техническое решение невозможно	

					нормативным требованиям			
3.5	Дверь	нет	-		-	-	-	-
3.6	Пути эвакуации (в т.ч. зоны безопасности)	есть	6	7, 8	Параметры структурно-планировочных элементов не соответствуют нормативным требованиям	К, О, С, Г, У	Техническое решение невозможно	
	ОБЩИЕ требования к зоне				Не адаптированы для всех групп МГН	К, Г, У, С	Капитальный ремонт Индивидуальные решения с ТСП Организация альтернативной формы обслуживания на дому для инвалидов, не имеющих возможности передвигаться	

II Заключение по зоне:

Наименование структурно-функциональной зоны	Состояние доступности* (к пункту 3.4 Акта обследования ОСИ)	Приложение		Рекомендации по адаптации (вид работы)** к пункту 4.1 Акта обследования ОСИ
		№ на плане	№ фото	
Пути (путей) движения внутри здания (в т.ч. путей эвакуации)	ДЧ-И (О, У) ДУ (Г, С, К)	4,5,6, 63	4,5,6,7,8	Капитальный ремонт Индивидуальные решения с ТСП Организация альтернативной формы обслуживания на дому для инвалидов, не имеющих возможности передвигаться

* указывается: ДП-В - доступно полностью всем; ДП-И (К, О, С, Г, У) – доступно полностью избирательно (указать категории инвалидов); ДЧ-В - доступно частично всем; ДЧ-И (К, О, С, Г, У) – доступно частично избирательно (указать категории инвалидов); ДУ - доступно условно, ВНД - недоступно
**указывается один из вариантов: не нуждается; ремонт (текущий, капитальный); индивидуальное решение с ТСП; технические решения невозможны – организация альтернативной формы обслуживания

Комментарий к заключению: ДЧ-И (О, У) ДУ (Г, С, К)

Организация альтернативной формы обслуживания на дому для инвалидов, не имеющих возможности передвигаться

I Результаты обследования:

4. Зоны целевого назначения здания (целевого посещения объекта)

Вариант I – зона обслуживания инвалидов

**Муниципальное бюджетное дошкольное образовательное учреждение
детский сад № 19 «Колобок» п. Загорский Минераловодского района**

Адрес объекта **357228, Ставропольский край, Минераловодский муниципальный округ, п. Загорский, ул. Пионерская, д. 39**

№ п/п	Наименование функционально-планировочного элемента	Наличие элемента			Выявленные нарушения и замечания		Работы по адаптации объектов	
		есть/нет	№ на плане	№ фото	Содержание	Значимо для инвалида (категория)	Содержание	Виды работ
4.1	Кабинетная форма обслуживания	есть	18, 19	10, 11	<p>Параметры структурно-планировочных элементов соответствует не в полной мере нормативным требованиям (не соответствует напольное покрытие, размещение розеток, отсутствуют тактильные, акустические, визуальные средства информации)</p>	К, С, Г	<p>В здании должны быть обеспечены для МГН условия использования в полном объеме помещений для безопасного осуществления деятельности самостоятельно или при помощи сопровождающего, а также эвакуации в случае экстренной ситуации. Требуется установка розеток на высоте 0.8 м, замена напольного покрытия, установка тактильных, акустических, визуальных средств информации</p>	Капитальный ремонт

4.2	Зальная форма обслуживания (спальня, музыкальный зал)	есть	72	12	Параметры структурно-планировочных элементов соответствует не в полной мере нормативным требованиям (не соответствует напольное покрытие, размещение розеток, отсутствуют тактильные, акустические, визуальные средства информации)	К, С, Г	Требуется установка розеток на высоте 0.8 м, замена напольного покрытия, установка тактильных, акустических, визуальных средств информации	Капитальный ремонт
4.3	Прилавочная форма обслуживания	нет			-	-	-	-
4.4	Форма обслуживания с перемещением по маршруту	нет	13	15	Параметры структурно-планировочных элементов не соответствует нормативным требованиям	К, С, Г	Расширение ширины пути движения до соответствующих нормативных требований	Техническое решение невозможно
4.5	Кабина индивидуального обслуживания	нет			-	-	-	-
	ОБЩИЕ требования к зоне				Параметры структурно-планировочных элементов соответствует не в полной мере нормативным требованиям (не соответствует напольное покрытие, размещение розеток, отсутствуют тактильные, акустические, визуальные средства информации)	К, С, Г	Установка розеток, замена напольного покрытия, установка тактильных, акустических, визуальных средств информации Расширение ширины пути движения до соответствующих нормативных требований	Капитальный ремонт

II Заключение по зоне:

Наименование структурно-функциональной зоны	Состояние доступности* (к пункту 3.4 Акта обследования ОСИ)	Приложение		Рекомендации по адаптации (вид работы)** к пункту 4.1 Акта обследования ОСИ
		№ на плане	№ фото	
Зоны целевого назначения здания (целевого посещения объекта)	ДЧ-И (У, О) ДУ (К, Г, С)	13,18,19,72	10,11,12,15	Капитальный ремонт Индивидуальные решения с ТСП Организация альтернативной формы обслуживания на дому для инвалидов, не имеющих возможности передвигаться

* указывается: ДП-В - доступно полностью всем; ДП-И (К, О, С, Г, У) – доступно полностью избирательно (указать категории инвалидов); ДЧ-В - доступно частично всем; ДЧ-И (К, О, С, Г, У) – доступно частично избирательно (указать категории инвалидов); ДУ - доступно условно, ВНД - недоступно
 **указывается один из вариантов: не нуждается; ремонт (текущий, капитальный); индивидуальное решение с ТСП; технические решения невозможны – организация альтернативной формы обслуживания

Комментарий к заключению: ДЧ-И (У, О), ДУ (К, Г, С)

Капитальный ремонт

Индивидуальные решения с ТСП

Организация альтернативной формы обслуживания на дому для инвалидов, не имеющих возможности передвигаться

I Результаты обследования:**5. Санитарно-гигиенических помещений****муниципального бюджетного дошкольного образовательного учреждения****детского сада № 19 «Колобок» п. Загорский Минераловодского района****Адрес объекта 357228, Ставропольский край, Минераловодский муниципальный округ, п. Загорский, ул. Пионерская, д. 39**

Наименование объекта, адрес

№ п/п	Наименование функционально-планировочного элемента	Наличие элемента			Выявленные нарушения и замечания		Работы по адаптации объектов	
		есть/нет	№ на плане	№ фото	Содержание	Значимость для инвалида (категория)	Содержание	Виды работ
5.1	Туалетная комната	есть	20, 21	13, 14	Параметры структурно-планировочных элементов не соответствуют нормативным требованиям	Все	Установка проходов шириной не менее 1,8 м между рядами умывальников, уборных. Доступная туалетная кабина в общей уборной должна иметь размеры в плане не менее, м: ширина - 1,65, глубина - 1,8, ширина двери - 0,9. В кабине рядом с унитазом следует предусматривать пространство не менее 0,75 м для размещения кресла-коляски, а также крючки для одежды, костылей и других принадлежностей. В кабине должно быть свободное пространство диаметром 1,4 м для разворота кресла-коляски. Двери должны открываться наружу	Технические решения невозможны Организация альтернативной формы обслуживания на дому для инвалидов, не имеющих возможности передвигаться
5.2	Душевая/ ванная комната	есть	-	16	-Параметры структурно-планировочных элементов не соответствуют нормативным требованиям	все	В помещениях доступных душевых следует предусматривать не менее одной кабины, оборудованной для инвалида на кресле-коляске, перед которой следует предусматривать пространство для подъезда кресла-коляски	Технические решения невозможны Организация альтернативной формы обслуживания на дому для инвалидов, не

							Для инвалидов с нарушением опорно-двигательного аппарата и недостатками зрения следует предусматривать закрытые душевые кабины с открыванием двери наружу и входом непосредственно из гардеробной с нескользким полом и поддоном без порога. Доступная душевая кабина для МГН должна быть оборудована переносным или закрепленным на стене складным сиденьем, расположенным на высоте не более 0,48 м от уровня поддона; ручным душем; настенными поручнями. Глубина сиденья должна быть не менее 0,48 м, длина - 0,85 м. Габариты поддона (трапа) должны быть не менее 0,9 1,5 м, свободной зоны - не менее 0,8 1,5 м.	имеющих возможности передвигаться
5.3	Бытовая комната (гардеробная)	нет	-	9	Параметры структурно-планировочных элементов не соответствуют нормативным требованиям	Все	Проходы между рядами для шкафов гардеробных шириной не менее: - 2,4 м,	Технические решения невозможны Организация альтернативной формы обслуживания на дому для инвалидов, не имеющих возможности передвигаться
	ОБЩИЕ требования к зоне				Не адаптировано для всех групп МГН: Помещение маленькое, не соответствует стандарту входная дверь, отсутствуют поручни	ДП-И (О, С, Г, У)	Установка проходов шириной не менее 1,8 м между рядами умывальников, уборных. Проходы между рядами для шкафов гардеробных шириной не менее: - 2,4 м,	Технические решения невозможны Организация альтернативной формы обслуживания на дому для инвалидов, не имеющих возможности передвигаться

II Заключение по зоне:

Наименование структурно-функциональной зоны	Состояние доступности* (к пункту 3.4 Акта обследования ОСИ)	Приложение		Рекомендации по адаптации (вид работы)** к пункту 4.1 Акта обследования ОСИ
		№ на плане	№ фото	
Санитарно-гигиенических помещений	ДЧ-И (Г, У) ДУ (К, С, О)	20,21	13,14, 16	Организация альтернативной формы обслуживания на дому для инвалидов, не имеющих возможности передвигаться

* указывается: **ДП-В** - доступно полностью всем; **ДП-И** (К, О, С, Г, У) – доступно полностью избирательно (указать категории инвалидов); **ДЧ-В** - доступно частично всем; **ДЧ-И** (К, О, С, Г, У) – доступно частично избирательно (указать категории инвалидов); **ДУ** - доступно условно, **ВНД** - недоступно
 **указывается один из вариантов: не нуждается; ремонт (текущий, капитальный); индивидуальное решение с ТСР; технические решения невозможны – организация альтернативной формы обслуживания

Комментарий к заключению: ДЧ-И (Г, У) ДУ (К, С, О) Организация альтернативной формы обслуживания на дому для инвалидов, не имеющих возможности передвигаться

I Результаты обследования:**6. Системы информации на объекте**

**муниципальное бюджетное дошкольное образовательное учреждение
детский сад № 19 «Колобок» п. Загорский Минераловодского района**

Адрес объекта 357228, Ставропольский край, Минераловодский муниципальный округ, п. Загорский, ул. Пионерская, д. 39

№ п/п	Наименование функционально-планировочного элемента	Наличие элемента			Выявленные нарушения и замечания		Работы по адаптации объектов	
		есть/нет	№ на плане	№ фото	Содержание	Значимость для инвалида (категория)	Содержание	Виды работ
6.1	Визуальные средства	нет			Системы средств информации и сигнализации об опасности визуальные, отсутствуют Визуальная информация должна располагаться на контрастном фоне с размерами знаков, соответствующими расстоянию рассмотрения, быть увязана с художественным решением интерьера и располагаться на высоте не менее 1,5 м и не более 4,5 м от уровня пола.	ВСЕ	Установка системы визуальных средств информации и сигнализации об опасности	Текущий ремонт
6.2	Акустические средства	нет			Системы средств информации и сигнализации об опасности звуковые отсутствуют. Для аварийной звуковой сигнализации следует применять приборы, обеспечивающие уровень звука не менее 80-100 дБ в течение 30 с. Звуковые сигнализаторы (электрические, механические или электронные) должны удовлетворять	ВСЕ	Установка системы акустических средств информации и сигнализации об опасности	Текущий ремонт

				требованиям ГОСТ 21786. Аппаратура привода их в действие должна находиться не менее чем за 0,8 м до предупреждаемого участка пути.			
6.3	Тактильные средства	нет		Системы средств информации и сигнализации об опасности тактильные отсутствуют. Применяемые средства информации (в том числе знаки и символы) должны быть идентичными в пределах здания или комплекса зданий и сооружений, размещаемых в одном районе, в пределах предприятия, транспортного маршрута и т.п. и соответствовать знакам, установленным действующими нормативными документами по стандартизации. Целесообразно использовать международные символы	ВСЕ	Установка системы тактильных средств информации и сигнализации об опасности	Текущий ремонт
	ОБЩИЕ требования к зоне			Системы средств информации и сигнализации об опасности визуальные, акустические, тактильные отсутствуют	ВСЕ	Адаптировать для всех групп МГН	Текущий ремонт

II Заключение по зоне:

Наименование структурно-функциональной зоны	Состояние доступности* (к пункту 3.4 Акта обследования ОСИ)	Приложение		Рекомендации по адаптации (вид работы)** к пункту 4.1 Акта обследования ОСИ
		№ на плане	№ фото	
Системы информации на объекте	ВНД			Разместить визуальные средства, установить акустические средства, тактильные средства

* указывается: **ДП-В** - доступно полностью всем; **ДП-И** (К, О, С, Г, У) – доступно полностью избирательно (указать категории инвалидов); **ДЧ-В** - доступно частично всем; **ДЧ-И** (К, О, С, Г, У) – доступно частично избирательно (указать категории инвалидов); **ДУ** - доступно условно, **ВНД** - недоступно
**указывается один из вариантов: не нуждается; ремонт (текущий, капитальный); индивидуальное решение с ТСР; технические решения невозможны – организация альтернативной формы обслуживания

Комментарий к заключению: **ВНД** Выполнить в комплексе монтаж визуальных, акустических, тактильных средств.



№ 1



№ 2



№ 3



№ 4



№ 5



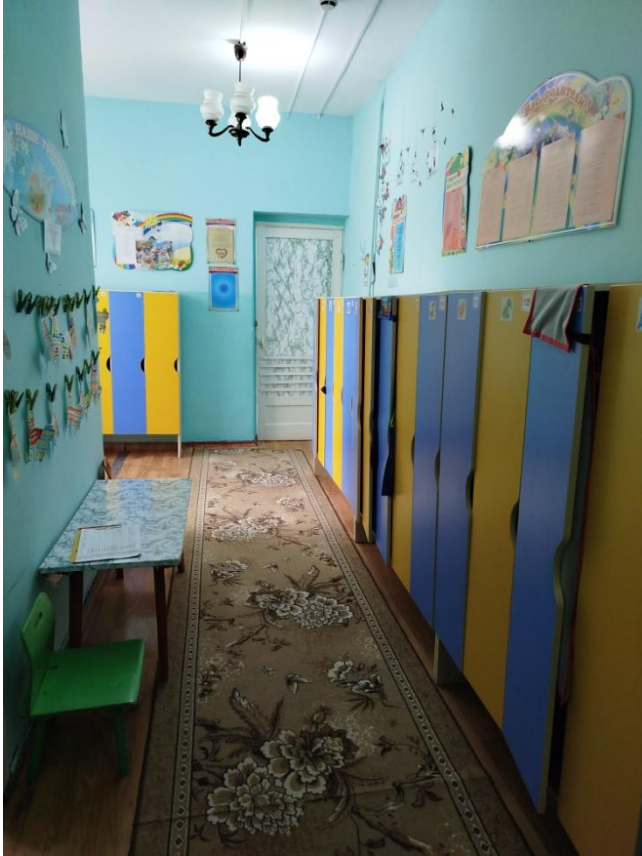
№ 6



№ 7



№ 8



№ 9



№ 10



№ 11



№ 12



№ 13



№ 14



№ 15



№ 16

Федеральное агентство кадастра объектов недвижимости
Филиал ФГУП «Ростехинвентаризация»
по Ставропольскому краю
Минераловодское отделение

ПЛАН ОБЪЕКТА НЕДВИЖИМОСТИ

Детский сад № 19 «Колобок»

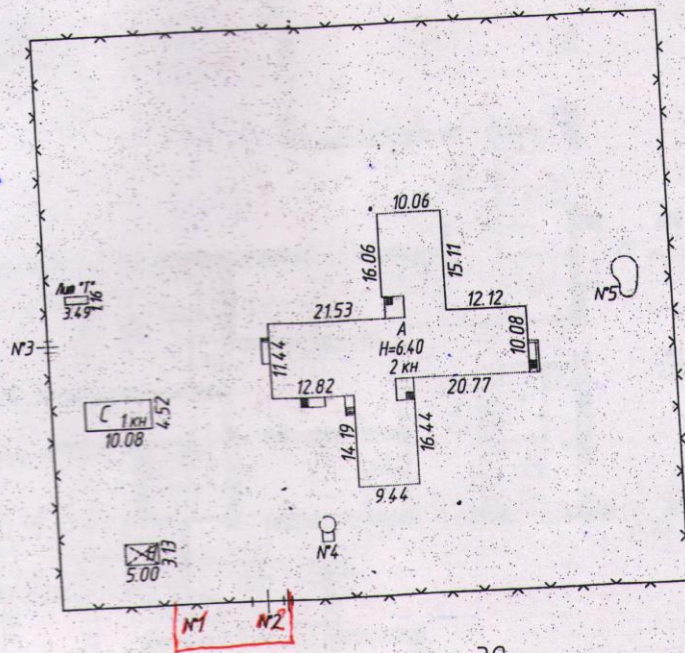
(назначение нежилого строения)

**Минераловодский район, п. Загорский
ул. Пионерская, 39**

арный номер	07:239:002:000002670
ровый номер	26:23:080805:0067:07:239:002:000002670:А:20000
ий кадастровый номер	

Дата составления технического паспорта 28 июня 2007г.

Ситуационный план



ул. Пионерская 39

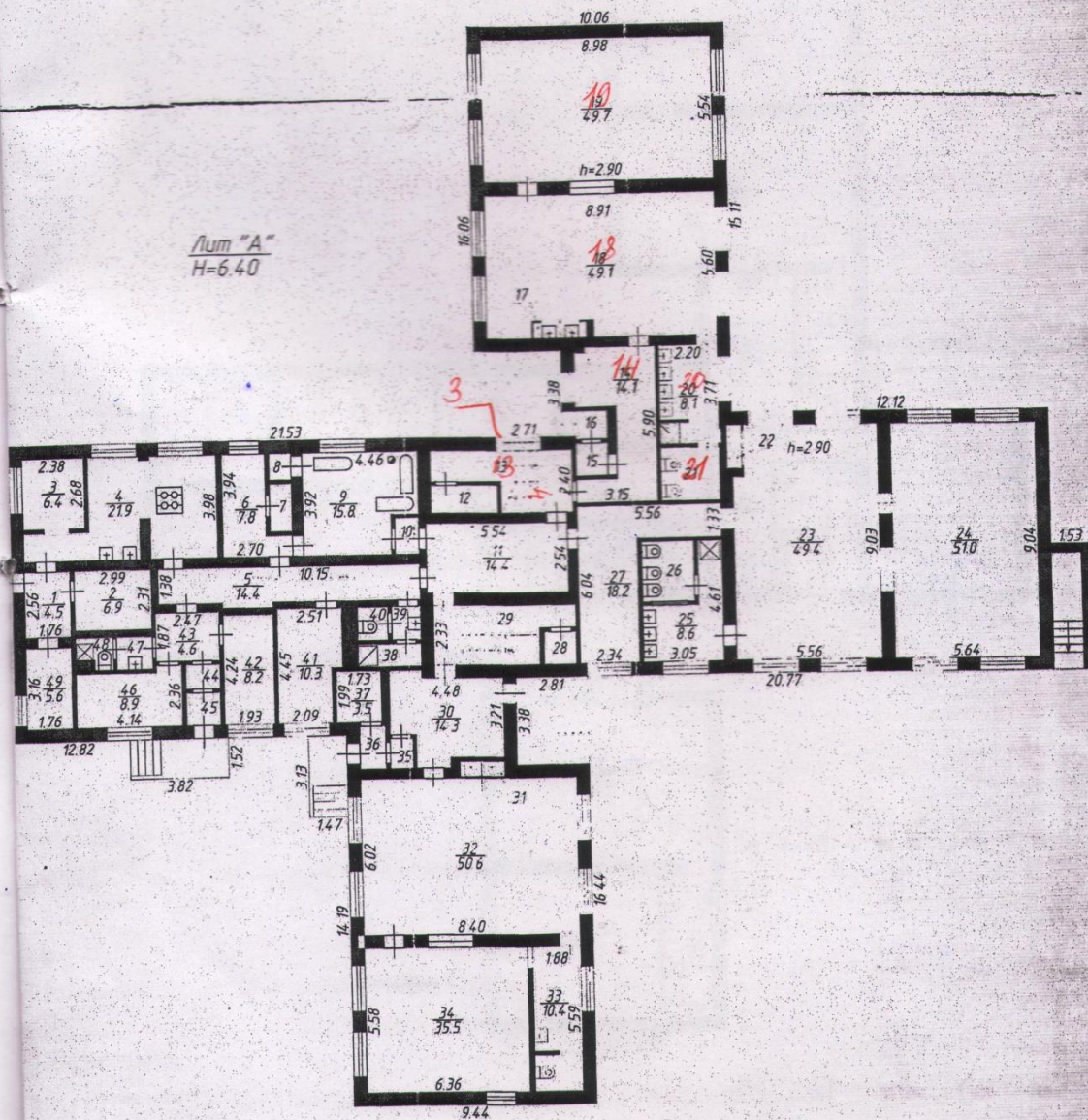
Филиал ФГУП "Ростехинвентаризация"
по Ставропольскому краю, Минераловодское отделение

Ситуационный план детского сада №19 "Колобок"
Минераловодский район, пос. Загорский,
ул. Пионерская, д. 39

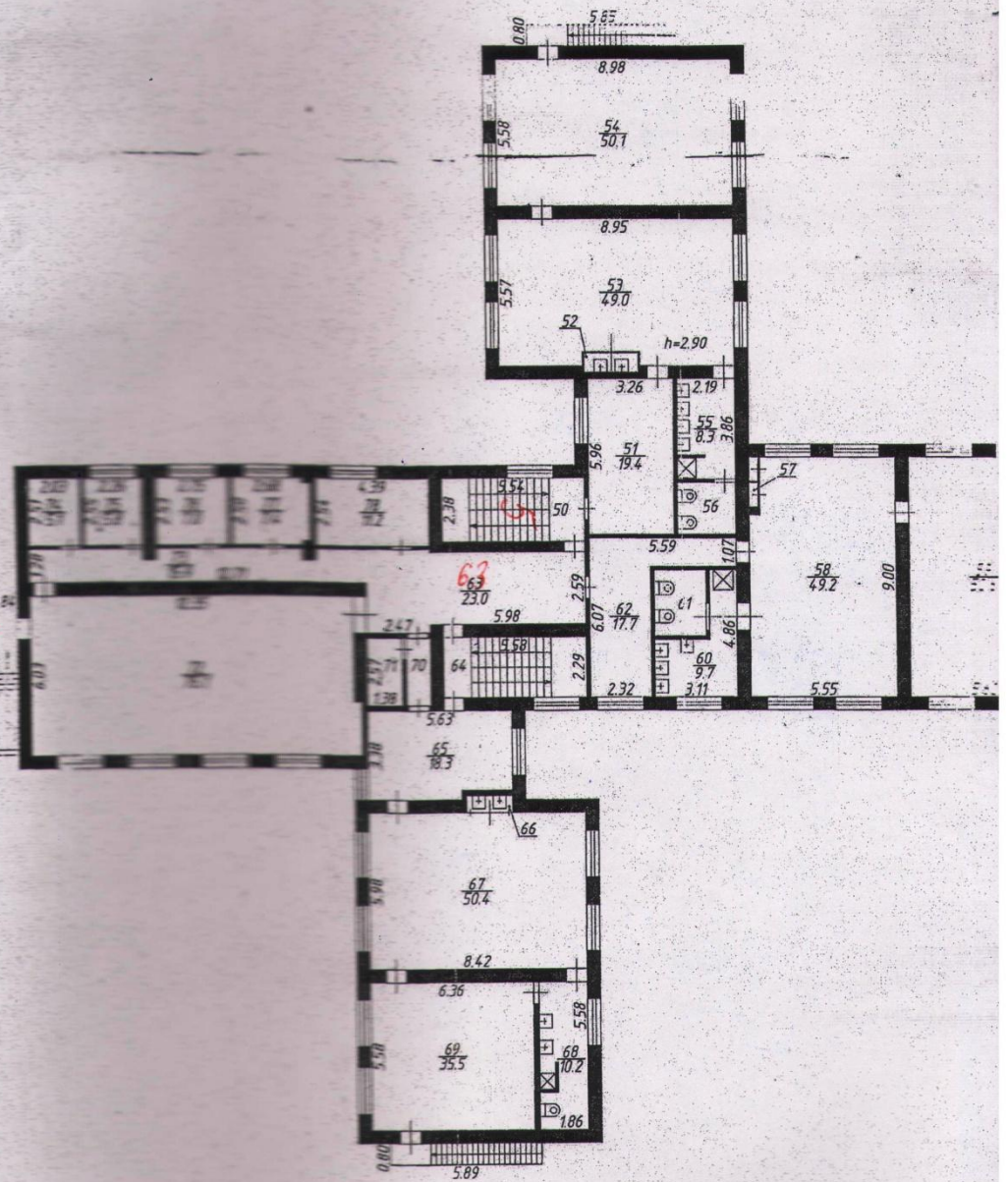
Дата	Исполнители	Ф. И. О.	Подпись
28.06.2007	Инженер	Исаева Т. М.	<i>[Signature]</i>
	Руководитель группы	Исаева Т. М.	<i>[Signature]</i>
	Начальник	Н.Н. Старухина	<i>[Signature]</i>
Инв. №07:239:002:000002670		Масштаб 1:1000	Лист №1

1 этаж

Лит "А"
H=6.40



6



Филиал ФГУП "Рос
по Ставропольскому краю, А
Поставочный план детса